


Pressemeldung			
MCD Elektronik GmbH Hoheneichstr. 52 – 75217 Birkenfeld Tel. +49-7231 78405-0 – Fax: +49-7231 78405-10 Geschäftsführer: Bruno Hörter	Ausgabedatum: 28.03.2019	Seite 1 von 3	
	Dokumentenversion: V1.4	Bearbeitet von: VF	Kurztitel: MCD_19_001
Zur sofortigen Veröffentlichung		Rückfragen an: Verena Feidy, verena.feidy@mcd-elektronik.de	


Super Speed mit neuem USB-Hub

MCD Elektronik stellt vor: Sechsfach-USB-Hub im USB 3.0-Standard

Birkenfeld, 28. März 2019: Was sich die Prüfengeieure von MCD Elektronik vor sechs Jahren zunächst als Eigenbehelf bauten, hat sich längst zu einem Erfolgsprodukt verselbstständigt. Die Rede ist von schaltbaren USB-Hubs. Die damals fehlende Möglichkeit, USB-Anschlüsse gezielt steuern zu können, gab den Anstoß, einen solchen Hub selbst zu entwickeln. Aktuell stellt das umtriebige Unternehmen aus Süddeutschland das fünfte Modell vor: einen Hub mit sechs USB-Downstream-Ports gemäß USB 3.0-Standard, die einzeln angesteuert werden können. USB 3.0-Anschlüsse ermöglichen Datendurchsatzraten von bis zu 5 Gbit / s. Das Angebot von MCD umfasst inzwischen zwei achtfach- und drei sechsfach-Hubs. Die Tatsache, dass die findigen Messtechniker ihre Eigenentwicklung mit etlichen Zusatzeigenschaften, wie z.B. Strommessung, ausstatteten, erhöht den Nutzwert dieser Geräte und ist ein Grund für ihre große Beliebtheit.

Wichtig war den Entwicklern, dass der Hub problemlos im Laborbetrieb einsetzbar ist. Jeder Port kann über den USB-Hubanschluss, einen zusätzlichen USB-Steueranschluss oder andere externe Steuereingänge geschaltet werden. Der Hub wird mit einem 12...24 VDC-Netzteil mit 35 W Ausgangsleistung geliefert, ausreichend für 900 mA Ausgangsstrom auf jedem USB-Port. Mit einem stärkeren Netzteil sind bis 2,5 A pro Port möglich. Eine einstellbare Strombegrenzung schützt angeschlossene Geräte vor Überstrom. Halbleiterschalter trennen die Versorgungsspannung und die Datenleitungen beim Ausschalten.

Die MCD eigene Software „Toolmonitor USB-Hub“ gehört zum Lieferumfang und bietet vielseitige Steuerungs- und Bedienmöglichkeiten. Eingestellt werden kann u.a., welcher Port nach dem Einschalten des Geräts aktiv sein soll. Im Automatikmodus probiert die Steuerung verschiedene Profile durch und erkennt, ob ein Gerät an einem Port angeschlossen wurde und detektiert dabei Nicht-USB-Devices, wie z.B. Ventilatoren oder Leselampen. Jeder Port kann bezüglich seiner Betriebsart konfiguriert werden, beispielsweise als

Pressemeldung			 ELEKTRONIK GMBH
MCD Elektronik GmbH Hoheneichstr. 52 – 75217 Birkenfeld Tel. +49-7231 78405-0 – Fax: +49-7231 78405-10 Geschäftsführer: Bruno Hörter	Ausgabedatum: 28.03.2019	Seite 2 von 3	
	Dokumentenversion: V1.4	Bearbeitet von: VF	Kurztitel: MCD_19_001
Zur sofortigen Veröffentlichung		Rückfragen an: Verena Feidy, verena.feidy@mcd-elektronik.de	

Ladegerätemulation. Die Strommessung mit einer Auflösung von ca. 10 mA erkennt Defekte, wie zu hohe / niedrige Stromaufnahme und überwacht den Stromverbrauch angeschlossener Geräte.

Über ein COM/DCOM Interface bzw. eine .Net-Assembly kann der Toolmonitor USB-Hub in eine Vielzahl von Applikationen wie LabView®, Microsoft Visual Studio® und viele andere eingebunden werden. Die Kompatibilität zu Linux Betriebssystemen ist ebenfalls gegeben.

MCD Elektronik vertreibt die USB-Hubs auch über den eigenen Online-Shop: <https://shop.mcd-elektronik.de>

Bilder:

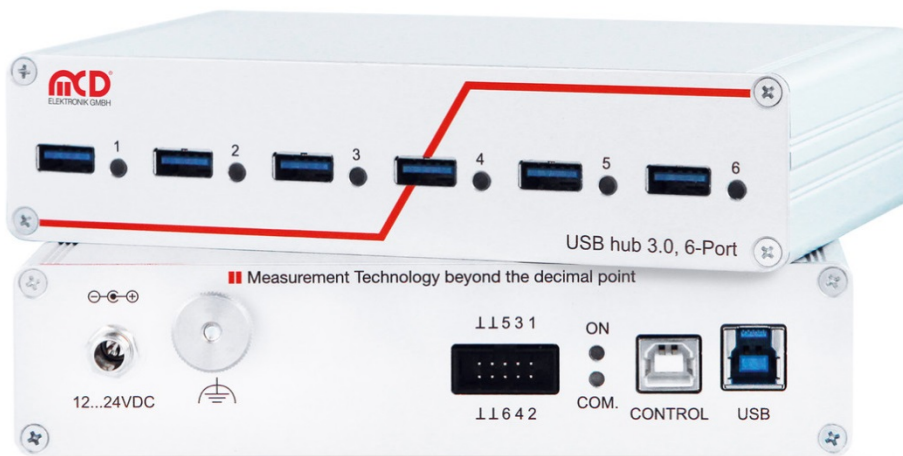



Bild 1: Der USB-Hub 3.0, 6-Port ist in einem robusten Metallgehäuse untergebracht.

Pressemeldung			 ELEKTRONIK GMBH
MCD Elektronik GmbH Hoheneichstr. 52 – 75217 Birkenfeld Tel. +49-7231 78405-0 – Fax: +49-7231 78405-10 Geschäftsführer: Bruno Hörter	Ausgabedatum: 28.03.2019	Seite 3 von 3	
	Dokumentenversion: V1.4	Bearbeitet von: VF	Kurztitel: MCD_19_001
Zur sofortigen Veröffentlichung		Rückfragen an: Verena Feidy, verena.feidy@mcd-elektronik.de	

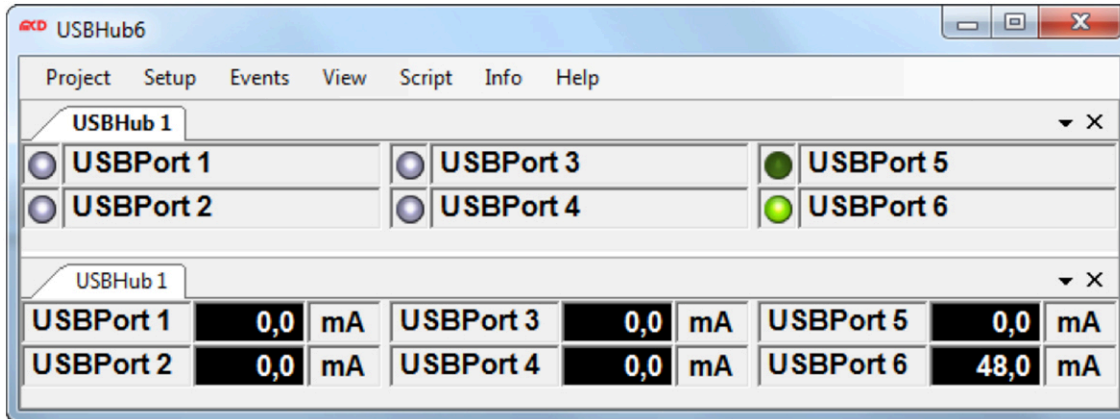


Bild 2: Individuell konfigurierbare Benutzeroberfläche der Software „Toolmonitor USB-Hub“ mit Port-bezogener Strommessung

(© mcd, Birkenfeld – honorarfreier Abdruck im Rahmen der Veröffentlichung dieses Beitrages)

Über MCD Elektronik GmbH:

Die MCD Elektronik GmbH beschäftigt 70 Mitarbeiter und ist ein weltweit führender Lieferant für Mess- und Prüfsysteme. Seit über 35 Jahren vereint MCD die Bereiche Forschung und Entwicklung, Vertrieb, Produktion und Service zu kundenspezifischen Test- und Prüflösungen. Diese variieren von FKT-, BSCAN-, und EOLT- Systemen bis hin zu automatischen Testlinien für die Produktion in der Elektronikfertigung.

Mit ihrer internationalen Expertise ist MCD Elektronik in Deutschland, Ungarn und China aktiv und liefert weltweit in über 50 Länder. Hauptsitz des inhabergeführten Unternehmens ist Birkenfeld bei Pforzheim.

LabView® und Microsoft Visual Studio® sind eingetragene Warenzeichen der jeweiligen Eigentümer.