

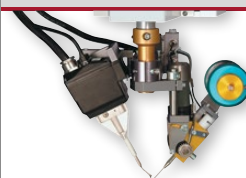
# Tischroboter TR300 zum Selektivlöten



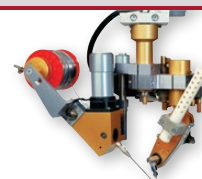
## Lötcolben



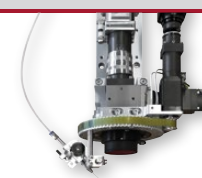
## Induktion



## Mikroflamme



## Laser MLH45



*Der Tischroboter ist eine preiswerte Plattform, die Qualität, Konsistenz und Durchsatz verbessert im Vergleich zum Handlöten, ohne den Aufwand vollautomatisierter Systeme.*



## Vorteile

- Ideal für halbautomatische Prozesse
- Erfordert weniger Fähigkeiten und Training als Handlöten
- Hohe Prozessgenauigkeit und Wiederholbarkeit
- Prozess im Labor getestet mit Qualitäts- und Zykluszeit-Optimierung
- Kompakte, zweckgebundene Lösung für alle mta-Lötköpfe
- Robust für Arbeiten mit hoher Belastung
- Grosser Arbeitsbereich
- Benutzerfreundlich
- Einfache Wartung
- Offene Architektur für zusätzliche Integration



## Merkmale

- Kartesischer Roboter mit 3 Achsen
- Robuster Aluminiumrahmen
- Arbeitsfläche 300x300mm
- Staufreie Lötdrahtzuführung
- Industrie-PC-Steuerung mit Betriebssystem Windows 10
- Industrie 4.0
- Intuitive menügesteuerte mta MotionEditor Software
- Rückverfolgbarkeit der Löt-einstellungen
- Sicherheitsüberwachung und Lichtvorhänge
- Seitenwände und Türen aus Metall für den Laserprozess zum Schutz des Bediener
- Fernwartung mit Teamviewer

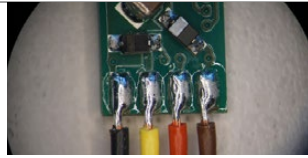


## Optionen

- Drehachse
- Kundenspezifischer Werkstückträger
- Rauchabzugssystem
- Beobachtungskamera
- Optisches Nachzentrierungssystem
- Optische Qualitätskontrolle
- Rückverfolgbarkeit von Teilen und Integration von Barcodeleser
- ESD-Schutzkit
- Anwesenheitserkennung der Teile
- Bauteilhöhensensor
- Signalisationssäule
- Be- und Entladen von hinten
- Automatisches Schwamm-befeuchtungssystem

## Typische Lötanwendungen

### Automobilindustrie



- Automobilanwendung
- 4 Lötstellen mit Kolben
- Punktgröße von 1 mm



- Pneumatischer Drucksensor
- 3 Lötstellen mit Kolben
- Punktgröße von 2 mm



- Fahrzeug-Batteriekopfkabel
- 1 Lötstelle mit Induktion
- Punktgröße von 16 mm

### Elektronik/Sensoren



- Anschlussgeräte auf PCB
- 14 Lötstellen mit Kolben
- Punktgröße von 2 mm



- Stecker zu Induktionsdetektor
- 5 Lötstellen mit Kolben
- Punktgröße von 2 und 3 mm



- Temperatursensor
- 2 Lötstellen mit Induktion
- Punktgröße von 1.5 mm

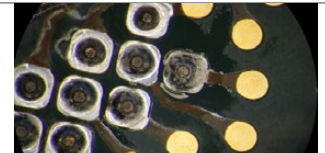
### Medizinaltechnik



- Medizinische Anwendung
- 9 Lötstellen mit Laser
- Punktgröße von 0.3 mm



- Medizinischer Drucksensor
- 4 Lötstellen mit Laser
- Punktgröße von 1 mm



- Medizinische Anwendung
- 9 Lötstellen mit Laser
- Punktgröße von 0.8 mm

## Technische Spezifikationen TR300

<b>Arbeitsfläche</b>	300 x 300 x 100 mm
<b>Positionswiederholbarkeit</b>	±20 µm
<b>Geschwindigkeit</b>	X und Y: <200mm/s, Z <100mm/s, T <=3.14 rad/s
<b>Programmierung</b>	HMI Windows orientiert
<b>Betriebssystem</b>	WINDOWS
<b>Elektronische Steuerung</b>	Industrie-PC
<b>Schnittstellen</b>	Ethernet / USB port / serieller Anschluß
<b>Ausführungsmodus</b>	standalone oder slaved via I/O oder TCP/IP
<b>X-, Y- und Z-Achsen Antrieb</b>	Schrittmotor
<b>Stromversorgung</b>	230/115V- 50/60Hz
<b>Stromverbrauch</b>	1 kVA
<b>Druckluft</b>	max. 6 bar
<b>Abmessungen</b>	854 x 851 x 1'070 mm
<b>Gewicht</b>	~125 kg

